

Pressemeddelelse om **Store-af-lusedag d.31-1 2022**

Initiativet er tiltænkt landets forældre til mindre børn. Disse opfordres til at deltage med samtidigt tjek for lus: Giv lusene med tættekammen, så vi sammen reducerer antallet af smittede. Hovedlusenes eneste levesteder er menneskehoveder med hovedhår. Særligt børnehoveder foretrækker lusene, så fjern lusene dér og vi bliver fri for smitte og gensmitte med lus. Del denne opfordring til samtidigt lusetjek d. 31-1.

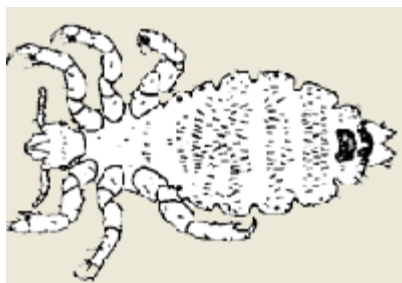
Corona-isoleringer har sandsynligvis reducere bestanden af hovedlus. Lad os reducere bestanden yderligere: Hver familie sørger for at være fri for lus til februar. Derved gå vi et luse-frit forår i møde!

Med et landsdækkende samtidigt fokus på hovedlus, bliver det enklere at nå målet. Men det kræver viden¹, vilje og samarbejde.

Venlig hilsen

Alice Olsen, biolog alice@hovedlus.dk www.Hovedlus.dk Det samme indhold i: www.Storelusedag.dk

Den offentlige anvisning: www.patienthaandbogen.dk



Ægfyldt hunlus med 2 bagkropspidser, 3 mm som svovl på tændstik



Hanlus, lidt mindre end hunlus

¹ Med genanvendeligt værktøj, et *Bug Buster* sæt, med tættekamme, plastslag og anvisninger, er du bevæbnet med det nødvendige til at tjekke for og samtidigt fjerne lus. Andet behøver du ikke. Sættet købes på apoteker eller direkte fra CHC.org, Community Hygiene Concern, der har udviklet metoden. CHC har udviklet en gul tættekam, der tager alle 4 lusestadier, voksne og de 3 mindre nymfe-stadier.

Tjek for lus: Kæm med den gule tættekam i nyvasket vådt hår med hårbalsam. Red håret systematisk igennem. For hvert strøg fra hovedbund til hårspids tørres tættekammen af på lys køkkenrulle eller i en klar plastpose. Der tjekkes **med lup** for de 6-benede lus i det udkæmmede balsamskum og mellem tættekammens tænder. Findes ingen lus, er der ingen. NB: Våde lus sidder stille, da de 'ikke kan få vejret' pga. lukket åndedrætssystem.

Fjernelse af lus ved kæmning: Findes lus ved kæmningen, er der kun æg tilbage i håret. Æggene klækker over 10 døgn. Tomme æggeskaller sidder fast på hårstrå. Kæmmes 2 gange ugentligt, så fjernes de nyklækkede nymfer succesivt, mens de er skrøbelige, stedfaste og ikke smittende. Man kan ikke fjerne æg på hårstrå ved hovedbunden, hvor de er klistret fast. Findes hunlus efter første kæmning har man igen 2 ugers kæmning foran sig, da der atter kan være lagt æg. Hunlus kendes på at de har 2 *bagkropspidser*. Hanner og luse-nymfer har kun 1 bagkropspids.

Rigtig god lusejagt!