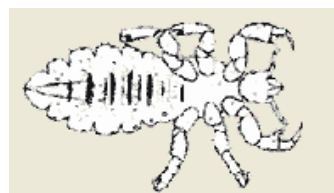
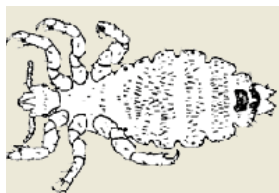


# Husk Store Lusedag

## lørdag d. 31. januar 2015

Forældre opfordres til at tjekke deres børn for lus.



### **Kære forældre**

Hermed opfordres atter til at koordinere indsatsen mod hovedlus ved en samtidig fælles indsats lørdag d. 31. januar National Store Lusedag. Dette er for, som hjælp til selvhjælp, at reducere lusesmitten. Initiativet opfordrer til tjek for lus, så også de symptomfrie lusetilfælde findes, da lus kan være i hovedbunden i flere uger uden at foranledige kløe.

### **Luseliv:**

Hovedlus smitter fra menneskehoved til menneskehoved og andre tænkte smitteveje er ubetydelige. Det er de største og voksne lus, der kan smitte. Nyklækkede lus derimod er stedfaste på det menneskehoved, hvor de klækker af æggene. Luseæg sidder kittet fast til hårstrå helt nede ved hårbunden. Her er de gennemsigtige luseæg vanskelige at få øje på. De tomme æggeskaller bliver derimod luftfyldte og ses som hvide perler på hårstråene, efterhånden som håret vokser ud. Lus er sarte væsner, der suger blod flere gange dagligt og trives i fugtigheden og varmen nær hovedbunden. Lus er fantastiske akrobater. De svinger sig rundt i 'hår-skoven' med alle deres 6 ben udstyret med hårtilpassede klosakse. Alle lusestadier er ens bygget med hoved, bryst og bagkrop. De har hverken vinger eller hoppeben og kan derfor kun kravle. De er nødstedte, hvis de bringes bort fra deres levested, håret nær ved eller på hovedbunden.

### **Tjek for hovedlus:**

Ved samtidig indsats begrænses lusenes udbredelse og man undgår den evindelige gensmitte med lus. Apotekernes hylder er fyldt med dyre remedier mod lus. Ikke alt er desværre særlig effektivt og under alle omstændigheder må man tjekke for lus. Til dette formål er det enklest at anvende en **tættekam**, da man ikke med sikkerhed kan afgøre om man har lus, blot ved at se i håret efter lus.

Lus er lyssky og vil bevæge sig bort fra en lyskilde. Benyt 'en sigte', en tættekam, og gennemse hvad tættekammen fanger, når den trækkes gennem håret fra hårbund til hårtop.

Kæmning foregår enklest i nyvasket vådt hår med hårbalsam. Våde lus sidder stille! Hårbalsam gør håret let at kæmme, således vil selv afrohår kunne kæmmes med tættekam. Kæm håret igennem systematisk fra hårrod til hårspids og for hvert strøg tørres tættekammen af i en klud eller køkkenrulle. Tjek tættekam og det udkæmmede for de 6-benede lus. Brug en lup!

De største lus, hunlus, er som svovlet på en tændstik og kendes på at deres ægfylde bagkrop ender i 2 spidser. Alle andre lus, nymfer og hanner har kun 1 bagkropspids. Se foranstående luseskitser af en hun- og hanlus.

### **Finder man lus?**

Så fjern alle lus ved kæmning og der vil kun være æg tilbage i håret. Luseæg vil klække i løbet af 10-11 døgn, efter den sidste hunlus er fjernet. Da de nyklækkede lus ikke smitter, kan man bekæmpe luseangrebet ved at kæmme for lus 2 gange per uge i 2 uger. Dette forudsætter, at den tættekam man anvender, fjerner selv de 1 mm små nyklækkede nymfer ellers må man indlægge ekstra kæmmedage og kæmme 3-4 gange ugentligt i 2 uger. Finder man voksne hunlus i perioden efter første kæmning, er man gensmittet og der kan være lagt nye æg, så man har atter 2 kæmmeuger foran sig.

Rigtig god lusejagt

Venlig hilsen

Luse-Alice

-----

Alice Olsen, biolog

Maglekildevej 1, 3.tv

1853 Frederiksberg

Telefon: 2143 0480

[alice@hovedlus.dk](mailto:alice@hovedlus.dk)

[storelusedag.dk](http://storelusedag.dk)